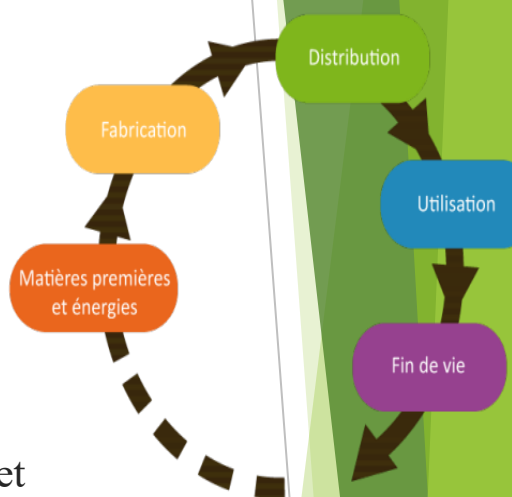


ECO-CONCEPTION DES PEINTURES

Episode 1

Jeudi 24 juin 2021 de 14h à 17h
Webinaire via Teams

- ▶ **L'éco-conception** s'inscrit dans une démarche globale qui vise à prendre en compte l'environnement dès l'élaboration d'un produit : de l'extraction des matières premières à la fabrication, en passant par le transport, la logistique, sans oublier le recyclage...
- ▶ Ce webinaire co-organisé par l'AFTPVA et la SECF sera le premier d'une série consacrée aux nouvelles peintures plus respectueuses de l'environnement et de la santé humaine. **L'épisode 1** s'articulera autour de la terminologie du biosourcé et des normes, de la fonctionnalité des peintures d'origine végétale, et mettra en avant le point de vue de fournisseurs de matières premières.
- ▶ Toutes les informations de ce webinaire seront diffusées sous l'entière responsabilité des conférenciers et de leurs sociétés.



Événement co-organisé par :



AFTPVA Association Française des Techniciens des Peintures, Vernis, Encres d'Imprimerie, Colles et Adhésifs

www.aftpva.org

aftpva-mob@wanadoo.fr



SECF Société des Experts Chimistes de France

www.chimie-experts.org

contact@chimie-experts.org

ECO-CONCEPTION DES PEINTURES ~ Episode 1

14h00 Ouverture du webinaire par Jean-Pierre DAL PONT, Président de la SECF et Jean-Claude SAAL, Président de l'AFTPVA

➔ Conférence d'Introduction au Webinaire

Eco-chimie pour des produits durables® – La SECF et l'éco-conception en chimie

Dr. Michel PHILIPPE, Consultant Eco-conception, Chimie Verte et Naturalité - Ex-L'Oréal Fellow - Administrateur SECF

➔ Conférence plénière

Bernard DE GALEMBERT, Sector Group Manager - CEFIC

➔ Conférence plénière

Eco-conception des peintures : challenges actuels de la profession dans un cadre règlementaire en évolution

Emilie BLAISE, Responsable Développement Durable - FIPEC

Pause

➔ Vous avez dit Biosourcé ?

Blandine CHOREIN, Responsable Recherche, Référent spécialité Chimie des Formulations - ITECH LYON

➔ Quelles fonctionnalités pour les peintures biosourcées ?

Francis VIEZ, Dirigeant - DVI LABO

➔ Comment booster le marché des peintures biosourcées ? Les ingrédients de base pour tirer son épingle du jeu

Jacky VANDEPUTTE, Directeur Scientifique, Responsable Innovation Bioéconomie - PÔLE IAR

➔ Table ronde et échanges avec l'auditoire

Conclusions et introduction de l'Episode 2

Francis VIEZ - DVI LABO

BULLETIN D'INSCRIPTION

À retourner par email à : aftpva-mob@wanadoo.fr

NOM _____

PRENOM _____

SOCIETE _____

Email* _____

Téléphone _____

Adresse de facturation _____

*obligatoire pour l'envoi du lien de connexion et la diffusion des supports de présentation.

Cochez les cases correspondantes :

Tarif Membres AFTPVA et SECF : 60 euros TTC

Tarif non Membres : 80 euros TTC

Modalités de règlement (un reçu vous sera envoyé) :

Paiement par chèque à l'ordre de l'AFTPVA
Adresse d'envoi : AFTPVA – 5 rue Etex – 75018 Paris

Paiement par virement bancaire
IBAN : FR76 1020 7002 0321 2165 1903 824
BIC : CCBPFRPPMTG

Les tarifs s'entendent TVA incluse à 20 %.

Pour raison d'organisation, aucun remboursement ne pourra être demandé quel qu'en soit le motif.

L'accès au Webinaire sera validé sous réserve du règlement effectué avant la date du 24 juin 2021.

Le lien de connexion sera envoyé 48h avant le début du webinaire.

Si vous n'autorisez pas la diffusion de vos coordonnées (Nom, Prénom, Société) sur la liste des participants, veuillez cocher la case :